

PhilonNet
Engineering Solutions

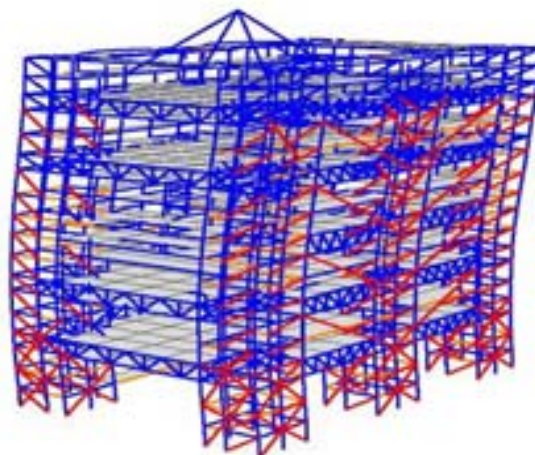


LSTC
Livermore Software
Technology Corp.

ΕΚΠΑΙΔΕΥΤΙΚΟ ΣΕΜΙΝΑΡΙΟ

“ΔΥΝΑΜΙΚΗ ΑΝΑΛΥΣΗ ΦΟΡΕΩΝ ΜΕ
ΤΟ ΛΟΓΙΣΜΙΚΟ LS - DYNA”

- Introduction
- Applications of explicit finite element programs
- Explicit time integration / time steps
- Time step control
- Keyword input
 - Description
 - Format
 - Structure
- Analysis control
- Sections
 - Shell elements
 - Solid elements
 - Hourglassing
 - Beam elements
- Materials
- Contacts
 - Sliding interfaces and penalty method
 - Introduction to some contact types
 - Stonewalls
- Output control
- Units



ΑΡΙΣΤΟΤΕΛΕΙΟ ΠΑΝΕΠΙΣΤΗΜΙΟ ΘΕΣΣΑΛΟΝΙΚΗΣ
ΤΜΗΜΑ ΠΟΛΙΤΙΚΩΝ ΜΗΧΑΝΙΚΩΝ

Ημερ/ια: Παρασκευή 5 Δεκεμβρίου 2008

Ώρα: 09:00 – 12:00

info@philonnet.gr
www.philonnet.gr